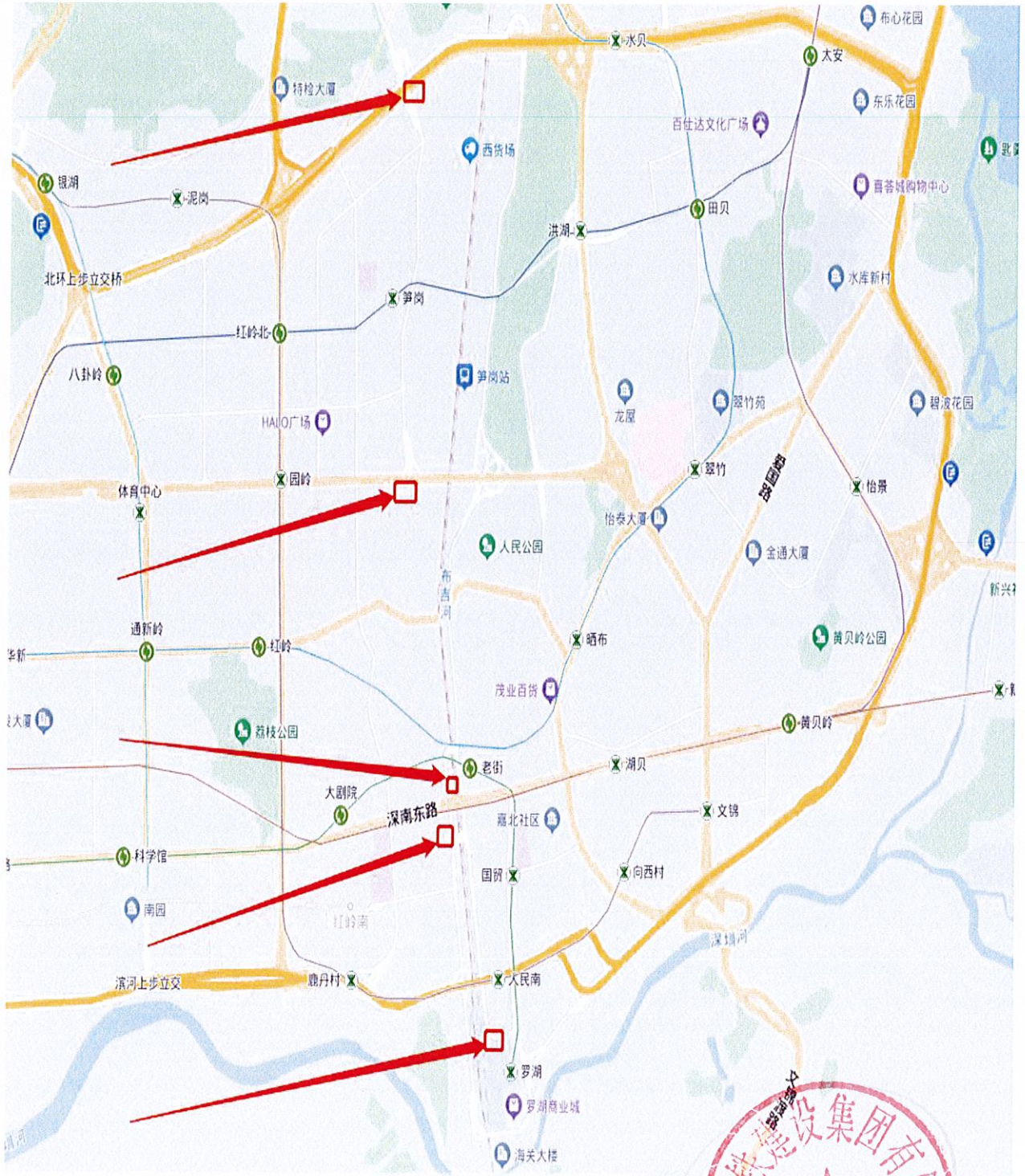


附图：占绿地位位置示意图



现场相片



和平路南侧绿化带 (5 个钻孔, 临时占绿化面积 100m²)

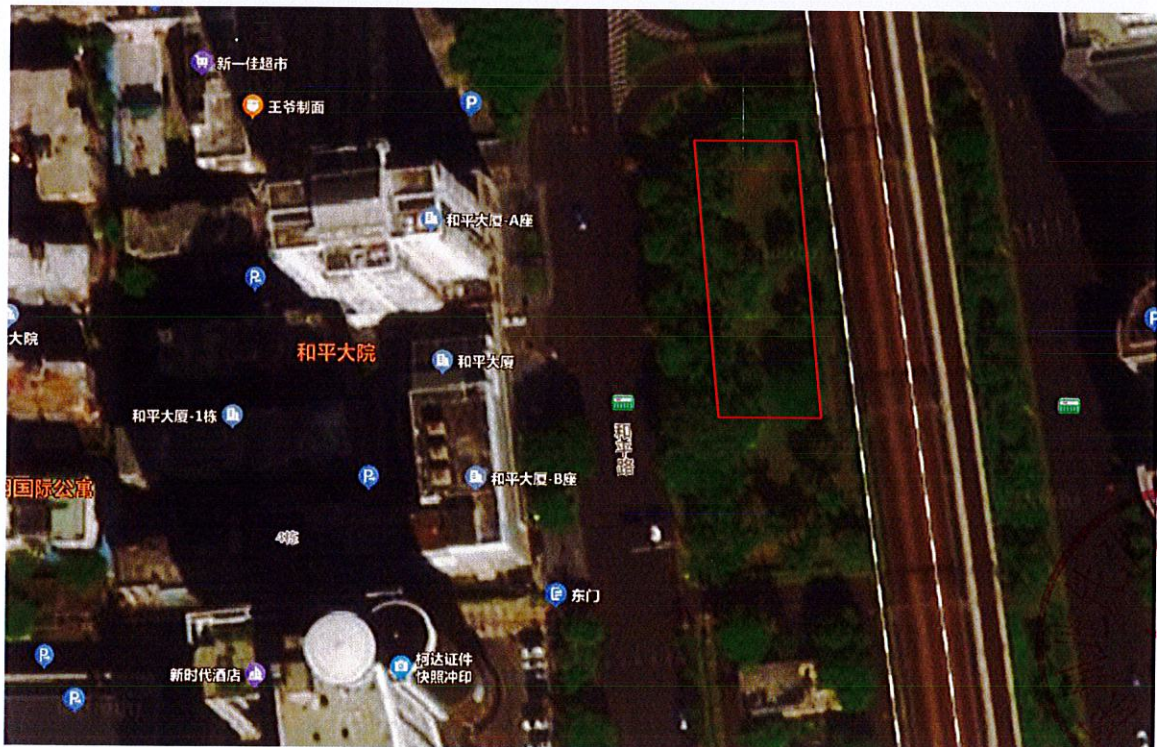


和平路南侧绿化带

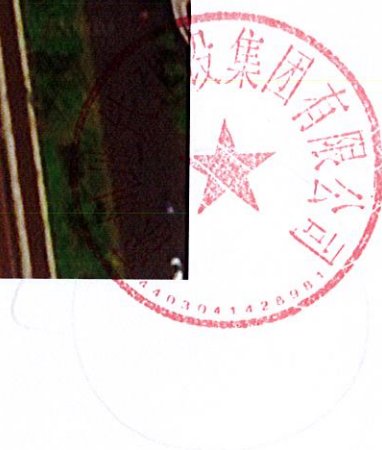




和平路东侧绿化带（4个钻孔，临时占绿化面积 80m²）

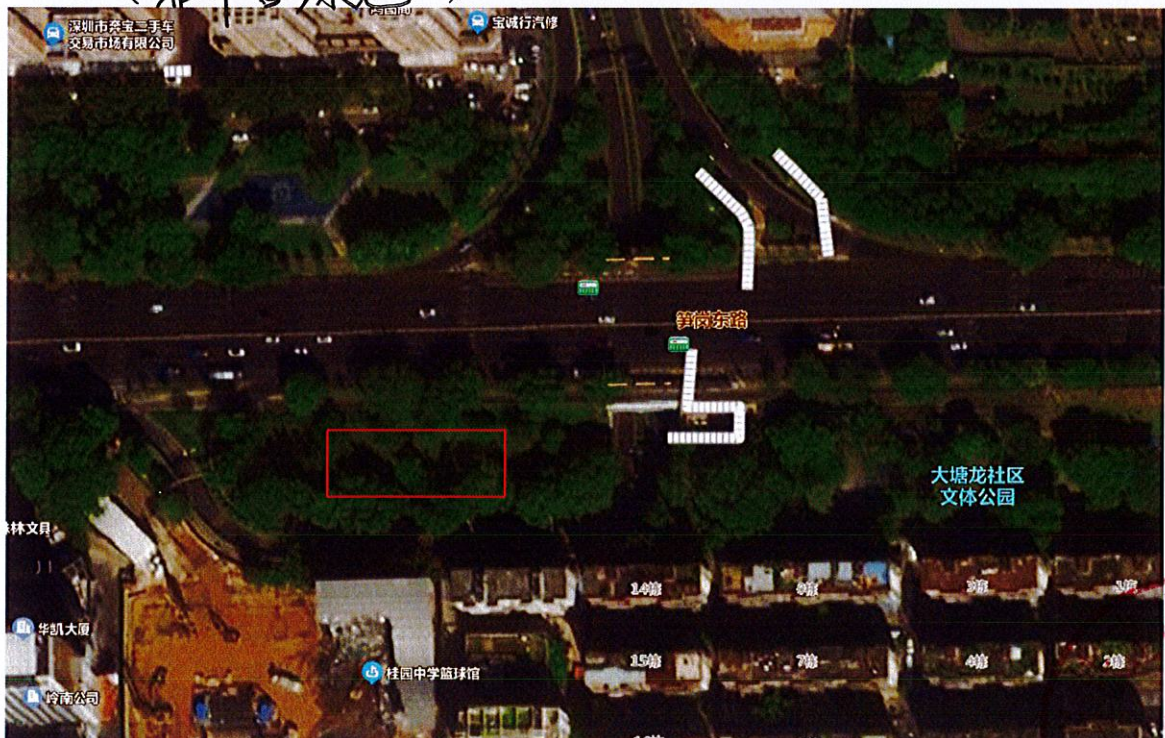


和平路东侧绿化带



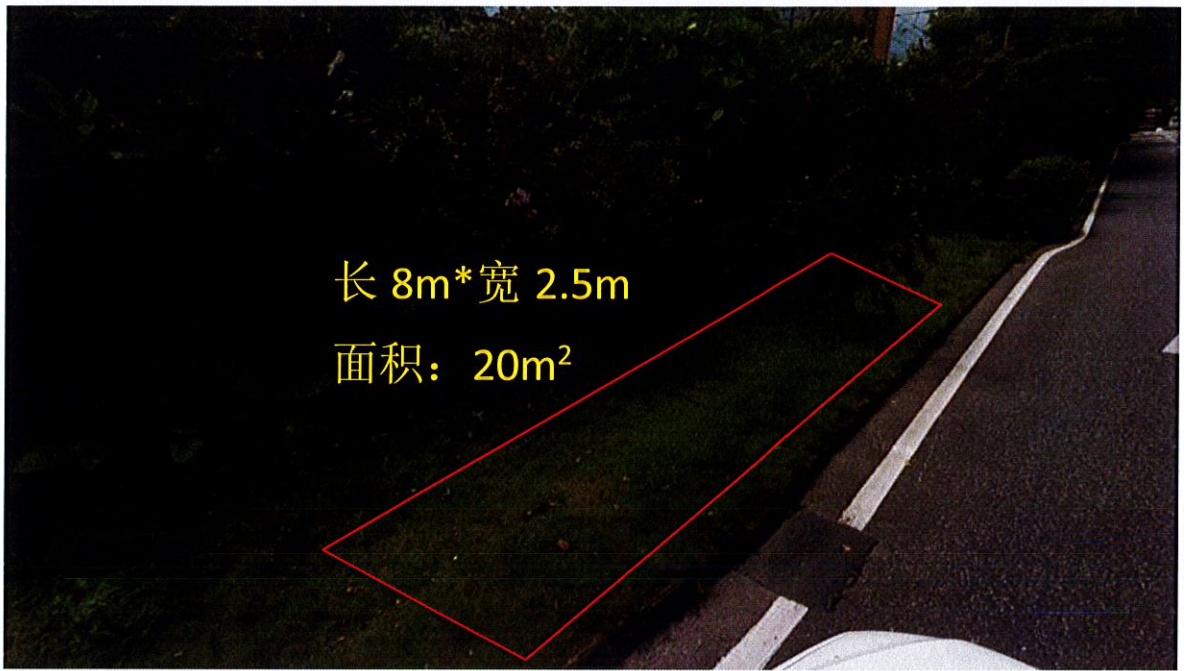


笋岗东路南侧绿化带（6个钻孔，临时占绿化面积 120m²）
（非市政绿地）

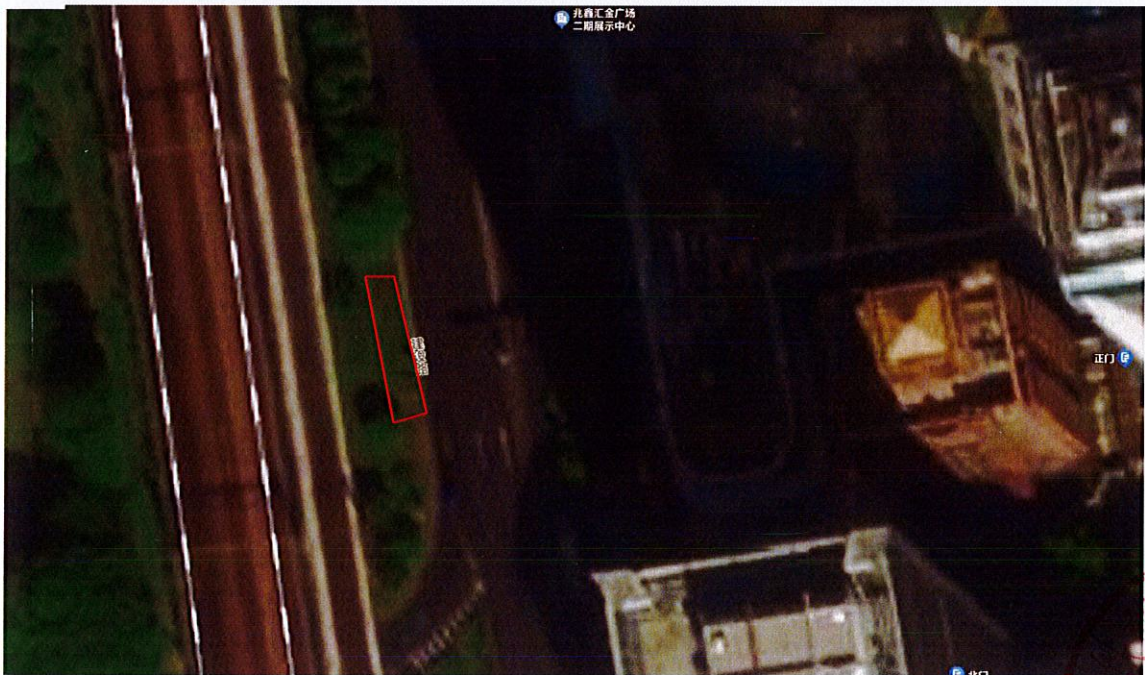


笋岗东路南侧绿化带



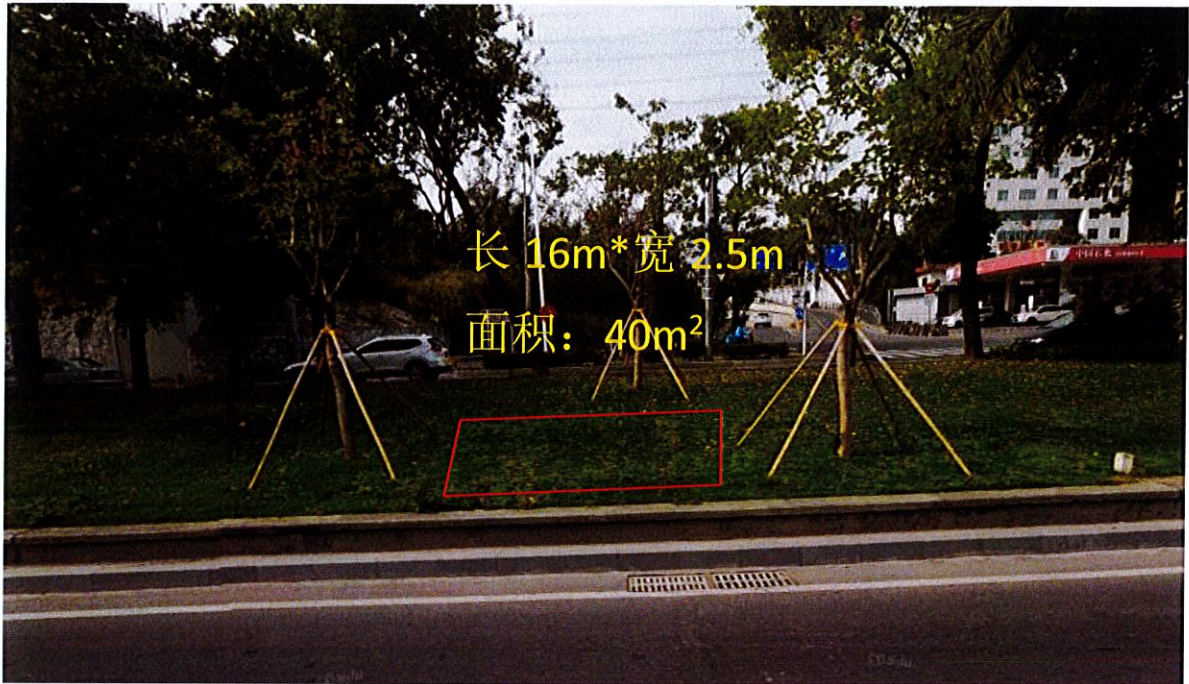


建设路西侧绿化带（1 个钻孔，临时占绿化面积 20m²）

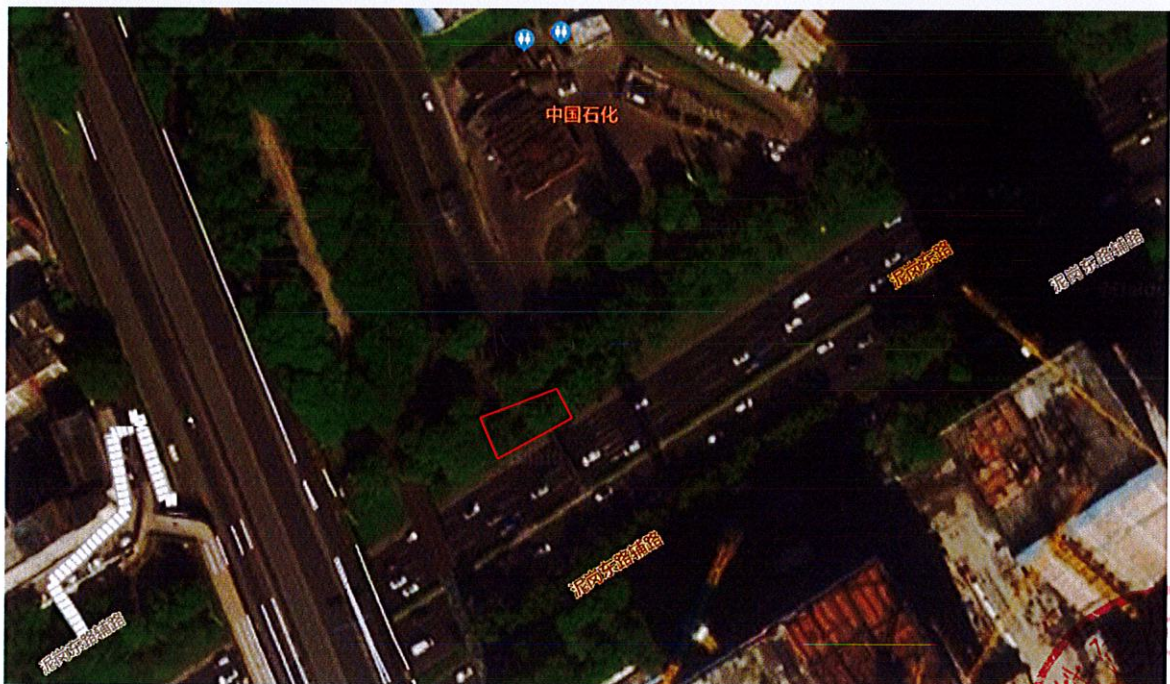


建设路西侧绿化带





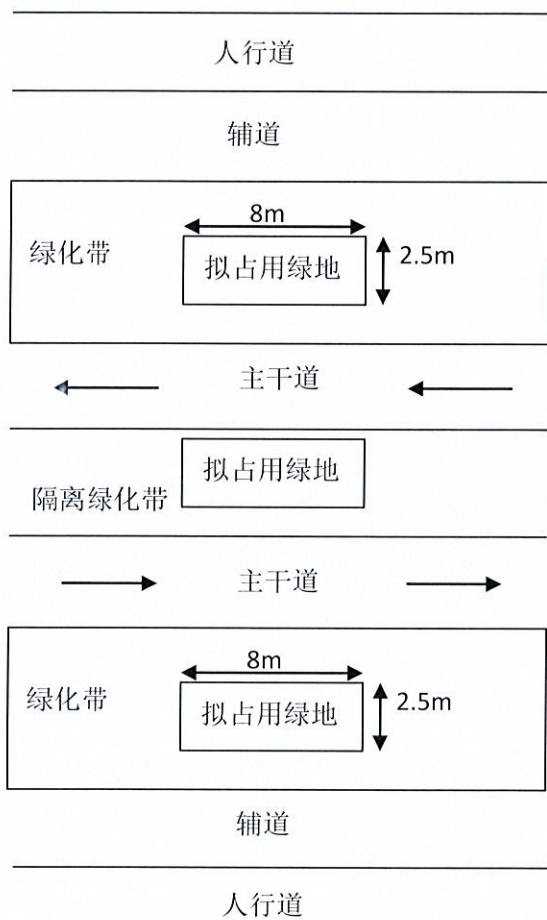
泥岗东路中间绿化带（2个钻孔，临时占绿化面积 40m²）



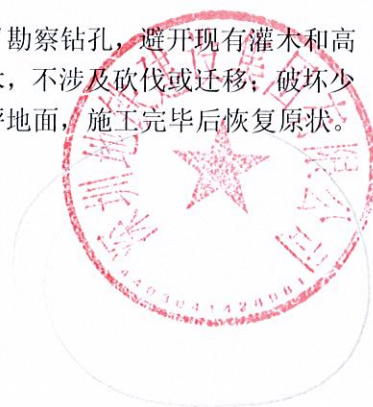
泥岗东路北侧绿化带



位置示意图



本项目勘察钻孔，避开现有灌木和高大乔木，不涉及砍伐或迁移；破坏少量草坪地面，施工完毕后恢复原状。



深圳地铁建设集团有限公司关于申请占用城市绿地和砍伐、迁移城市树木的承诺函

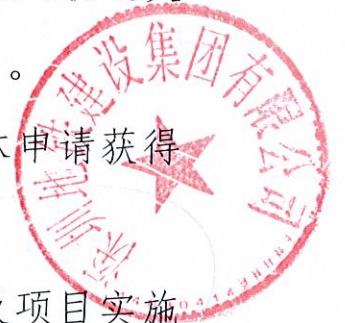
深圳市罗湖区城市管理和综合执法局：

我单位负责建设的深圳市轨道交通 17 号线一期工程，工程情况为：线路在罗湖区长度约为 8.2km，主要途经和平路、建设路、人民公园路、笋岗东路、宝岗路、泥岗东路。该工程已取得市政府部门的批准，现因工程实施深圳市轨道交通 17 号线一期工程勘察钻探施工需要申请占用城市绿地和砍伐、迁移城市树木，拟涉及临时占用城市绿地 360 平方和迁移城市树木 0 株。

我单位在此承诺在申请占用城市绿地和砍伐、迁移城市树木前，已到规划国土等部门通过市地下管线综合信息管理系统查询施工范围及施工影响范围内的地下管线（特别是燃气管道、轨道交通）现状资料或向地下管线（轨道交通）单位申请提供地下管线（轨道交通）现状资料。在涉及地下管道（轨道交通）安全保护或者控制范围内开挖绿地的，将依地下管道（轨道交通）单位的规定要求做好保护方案（签订保护协议）。

若我单位的占用城市绿地和砍伐、迁移城市树木申请获得贵局批准同意，我单位承诺如下：

一、做好占用城市绿地和砍伐、迁移城市树木及项目实施等的公示和相关投诉解释工作，并在经批准占用的绿地范围内依法实施；



二、承诺确保施工以及对人身、居住、交通或者市政设施等安全，因施工造成安全及其它损失的，我单位自负全部责任；涉及安全等需报相关部门的，我单位按规定向有关部门报批。

三、承诺在开挖绿地前 3 日将开工时间、施工范围书面通知地下管线（轨道交通管理）单位，请求其指派专业技术人员进行全程现场监督和指导。

四、按规定确需缴纳恢复绿化补偿费的，我单位承诺依规缴纳。

五、承诺在临时占用绿地期限届满前五天，完整归还所占用地，清除已占用绿地的硬底铺装与建筑物（构筑物）等，并按园林绿化相关规范要求，平整场地和回填种植土，移交绿地管理单位。

六、关于树木迁移和绿化恢复的事宜，承诺一是按规定制定自行迁移树木方案并做好树木迁移工作（按技术规范要求加强对树木迁移的施工管理，所有迁移树木须编号、挂牌，登记造册，对迁移树木数量和去向须如实记录。树木移植后须加强养护，确保成活。请在迁移完成后一个月内将树木迁移台账报绿地管理单位备案）；二是在临时占用绿地期限届满前十天，应尽早完成设计恢复绿化方案（含报经绿化主管部门审核确认时间）；在临时占用绿地期限届满之日起立即按确认的绿化设计进行恢复绿化（绿化恢复应确保不低于原绿地植物配置标准，并与原道路绿化风格保持一致，相关园林设施应统一、互通），

三是在绿化养护 3 个月后移交绿地管理单位。

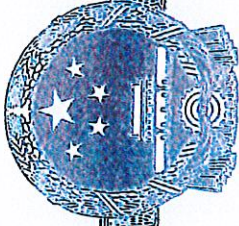
我单位若不按以上承诺完成相关工作，自负全部责任，并依相关政策法规规定，依法接受处理，另外，积极接受和配合贵局及其它部门的检查、监督和指导。

此函。

深圳地铁建设集团有限公司

2023 年 4 月 16 日





统一社会信用代码
91440300MA5FGC9Y5B

营业执照

(副本)



名称 深圳地铁建设集团有限公司
类型 有限责任公司(法人独资)
法定代表人 龙宏德

成立日期 2019年02月01日

住所 深圳市福田区莲花街道福中社区福中一路1016号地铁大厦14层-15层

此复印件仅供办理相关业务使用，
有效期：2023.12.18至2024.12.18
再次复印无效。

重要提示

1. 商事主体的经营范围由章程确定。经营范围中属于法律、法规规定应当经批准的项目，取得许可审批文件后方可开展相关经营活动。
2. 商事主体经营范围和许可审批项目等有关企业信用事项及年报信息和其他信用信息，请登录左下角的国家企业信用信息公示系统或扫描右上方的二维码查询。
3. 各类商事主体每年须于成立周年之日起两个月内，向商事登记机关提交上一自然年度的年度报告。企业应当按照《企业信息公示暂行条例》第十条的规定向社会公示企业信息。

登记机关



2022年05月11日