



興億物業  
XINGYI PROPERTY

深圳市興億物業管理有限公司  
SHENZHEN XINGYI PROPERTY MANAGEMENT CO.,LTD.

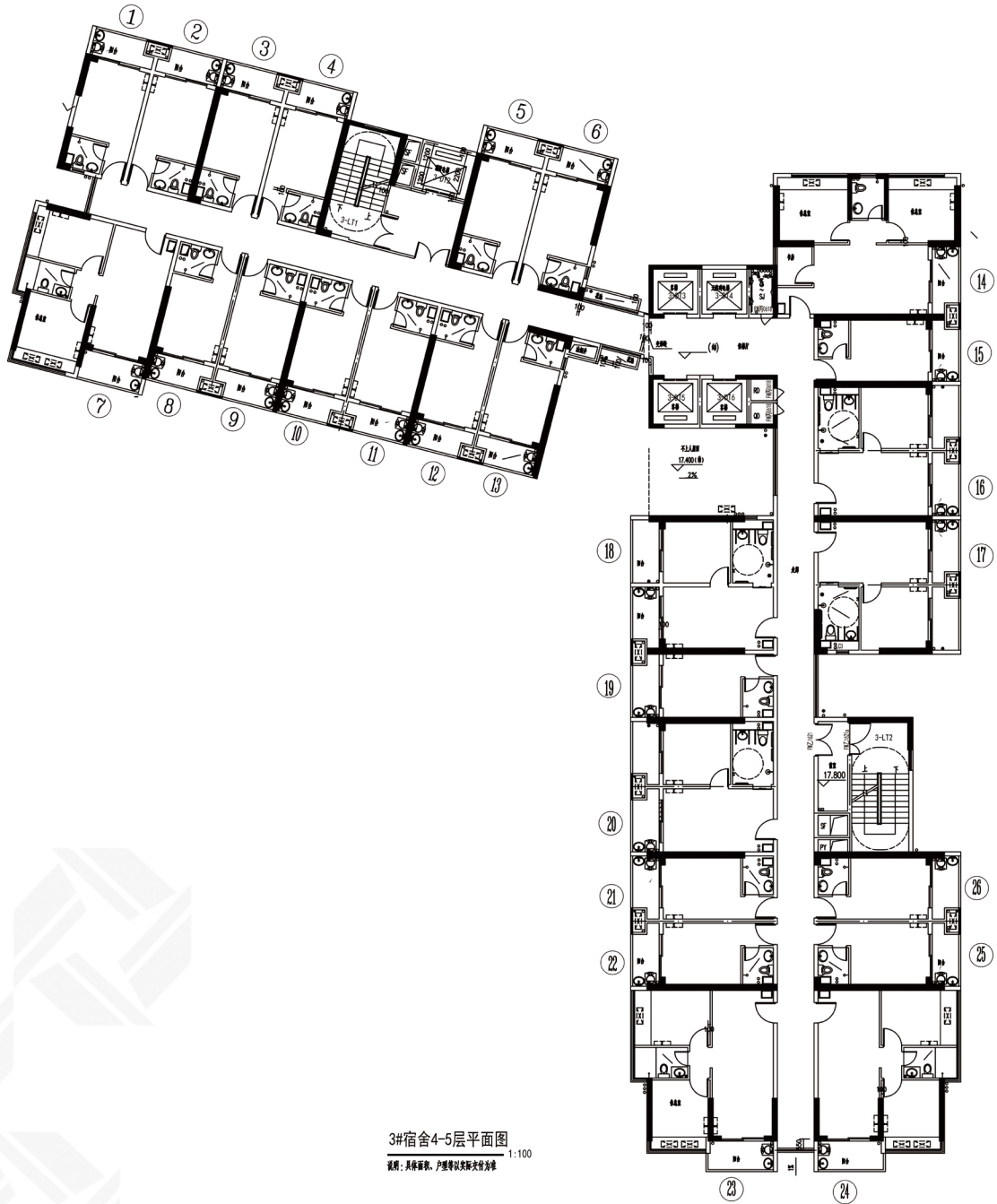
深圳市龍華區大浪時尚小鎮浪靜路3號

NO.3 LANGJING ROAD,DALANG FASHION VALLEY,  
LONGHUA DISTRICT,SHENZHEN CHINA.

Tel: 86 755 2547 1666 Fax: 86 755 2516 1333

Http: www.kaltendin.com.cn PC: 518109

北



3#宿舍4-5层平面图

1:100  
说明: 仅供参考, 户型等以实际交付为准

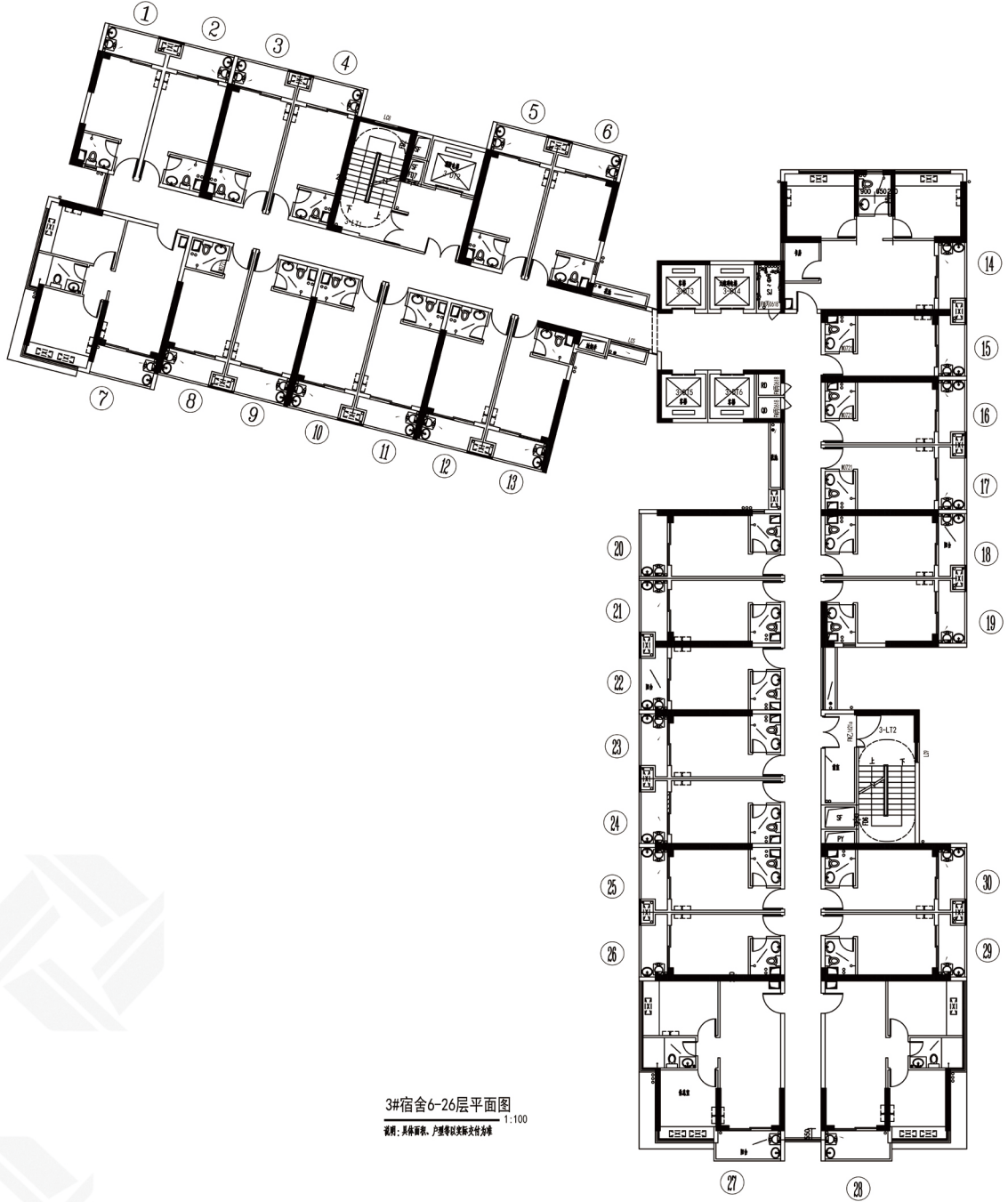


興億物業  
XINGYI PROPERTY

深圳市興億物業管理有限公司  
SHENZHEN XINGYI PROPERTY MANAGEMENT CO.,LTD.

深圳市龍華區大浪時尚小鎮浪靜路3號  
NO.3 LANGJING ROAD,DALANG FASHION VALLEY,  
LONGHUA DISTRICT,SHENZHEN CHINA.  
Tel: 86 755 2547 1666 Fax: 86 755 2516 1333  
Http: www.kaltendin.com.cn PC: 518109

北



3#宿舍6-26层平面图  
1:100  
说明: 仅供参考, 户型等以实际交付为准

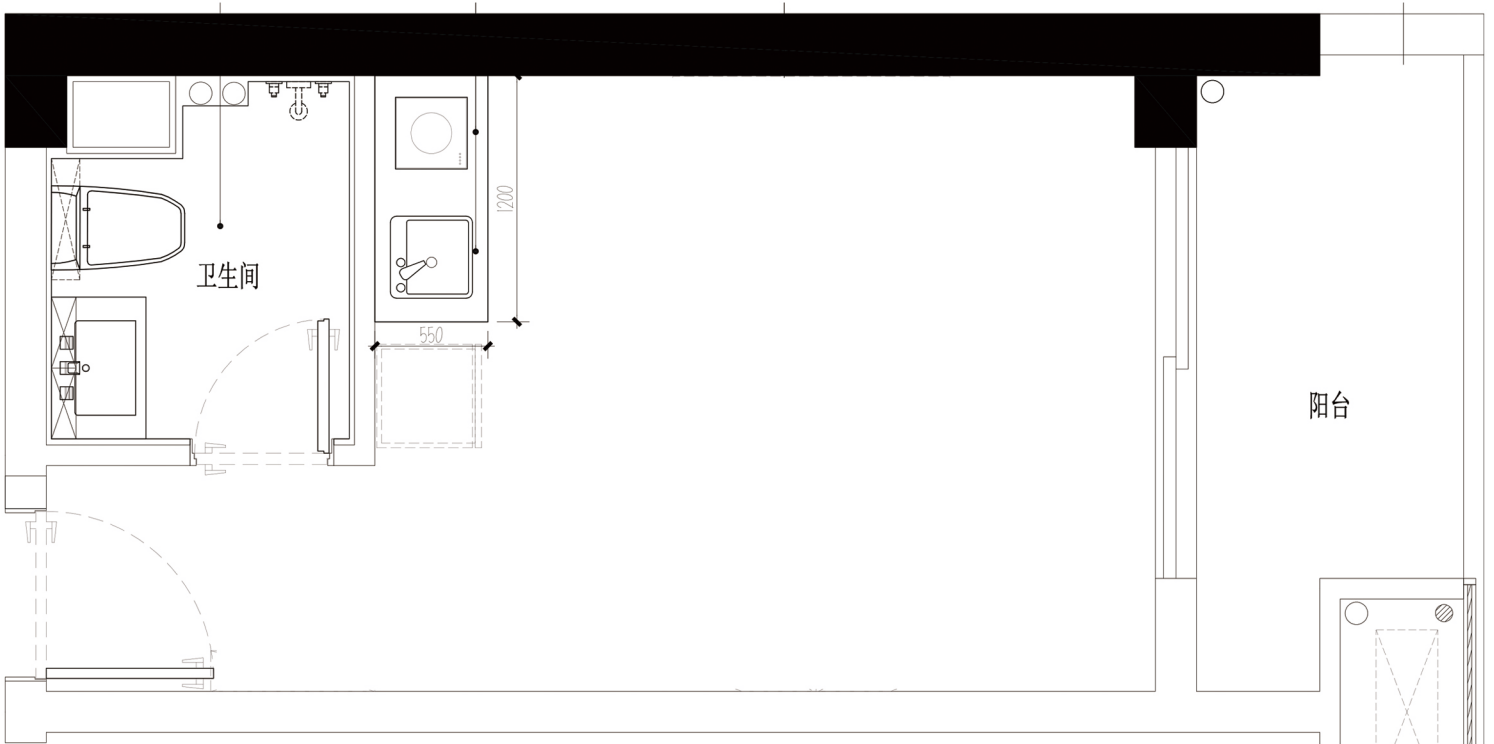


興億物業  
XINGYI PROPERTY

深圳市興億物業管理有限公司  
SHENZHEN XINGYI PROPERTY MANAGEMENT CO.,LTD.

深圳市龍華區大浪時尚小鎮浪靜路3號  
NO.3 LANGJING ROAD,DALANG FASHION VALLEY,  
LONGHUA DISTRICT,SHENZHEN CHINA.

Tel: 86 755 2547 1666 Fax: 86 755 2516 1333  
Http: www.kaltendin.com.cn PC: 518109



## 单房效果图

### FIXTURE & FURNISHING PLAN

平面布置图

SCALE 1:30@A3

一房 建筑面积约为：29（单位：m<sup>2</sup>），具体面积、户型等以实际交付为准

说明：该户型适用于四层-五层：01-06号房型、08-13号、15号、19号、21号、22号、25号、26号

该户型适用于六层-二十五层：01-06号房型、08-13号、15号-26号、29-30号房型

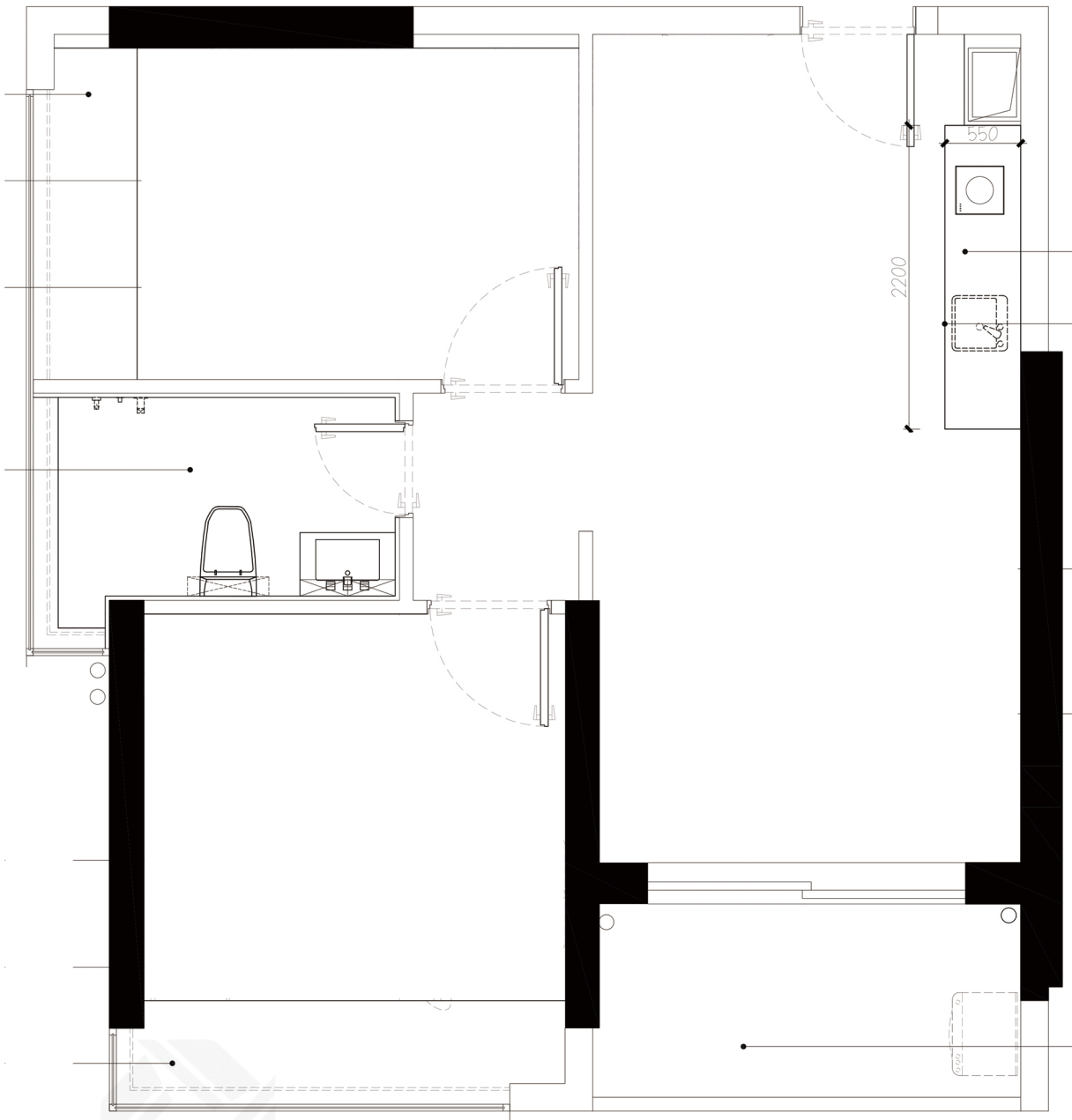


興億物業  
XINGYI PROPERTY

深圳市興億物業管理有限公司  
SHENZHEN XINGYI PROPERTY MANAGEMENT CO.,LTD.

深圳市龍華區大浪時尚小鎮浪靜路3號  
NO.3 LANGJING ROAD,DALANG FASHION VALLEY,  
LONGHUA DISTRICT,SHENZHEN CHINA.

Tel: 86 755 2547 1666 Fax: 86 755 2516 1333  
Http: www.kalfendin.com.cn PC: 518109



## 两房一厅效果图

### FIXTURE & FURNISHING PLAN

平面布置图

SCALE 1:40@A3

两房一厅 建筑面积约为：67-78（单位： $m^2$ ），具体面积、户型等以实际交付为准

说明：该户型适用于四层-五层：7.14.23.24号房型；六层-二十五层：7.14.27.28号户型